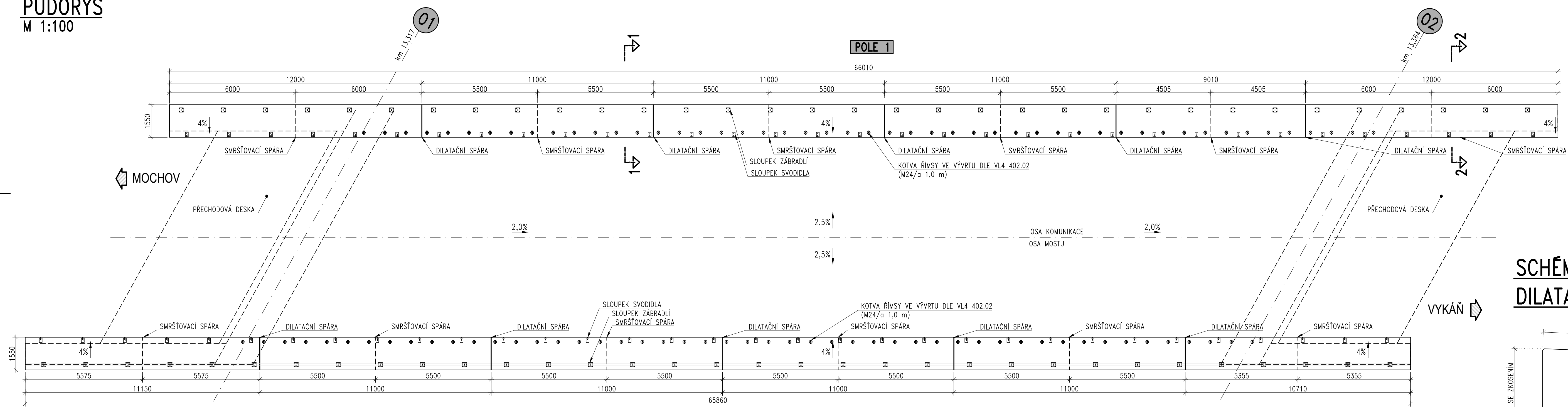


SO 201 – MOST EV.Č. 245–009

PŮDORYS
M 1:100



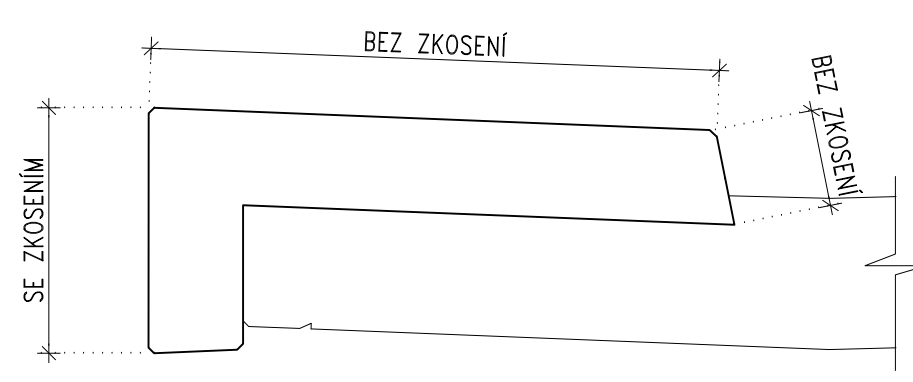
VÝKRES TVARU ŘÍMSY

POZNÁMKY
1. ZKOSENÍ HRAN ŘÍMSY U OBRUB 30/30 mm
2. ZKOSENÍ OSTATNÍCH HRAN ŘÍMSY 15/15 mm
3. ALTERNATIVNĚ MUŽE BÝT ŘÍMSA PROVEDENÁ S VYUŽITÍM LÚČNÍCH PREFABRIKÁTŮ

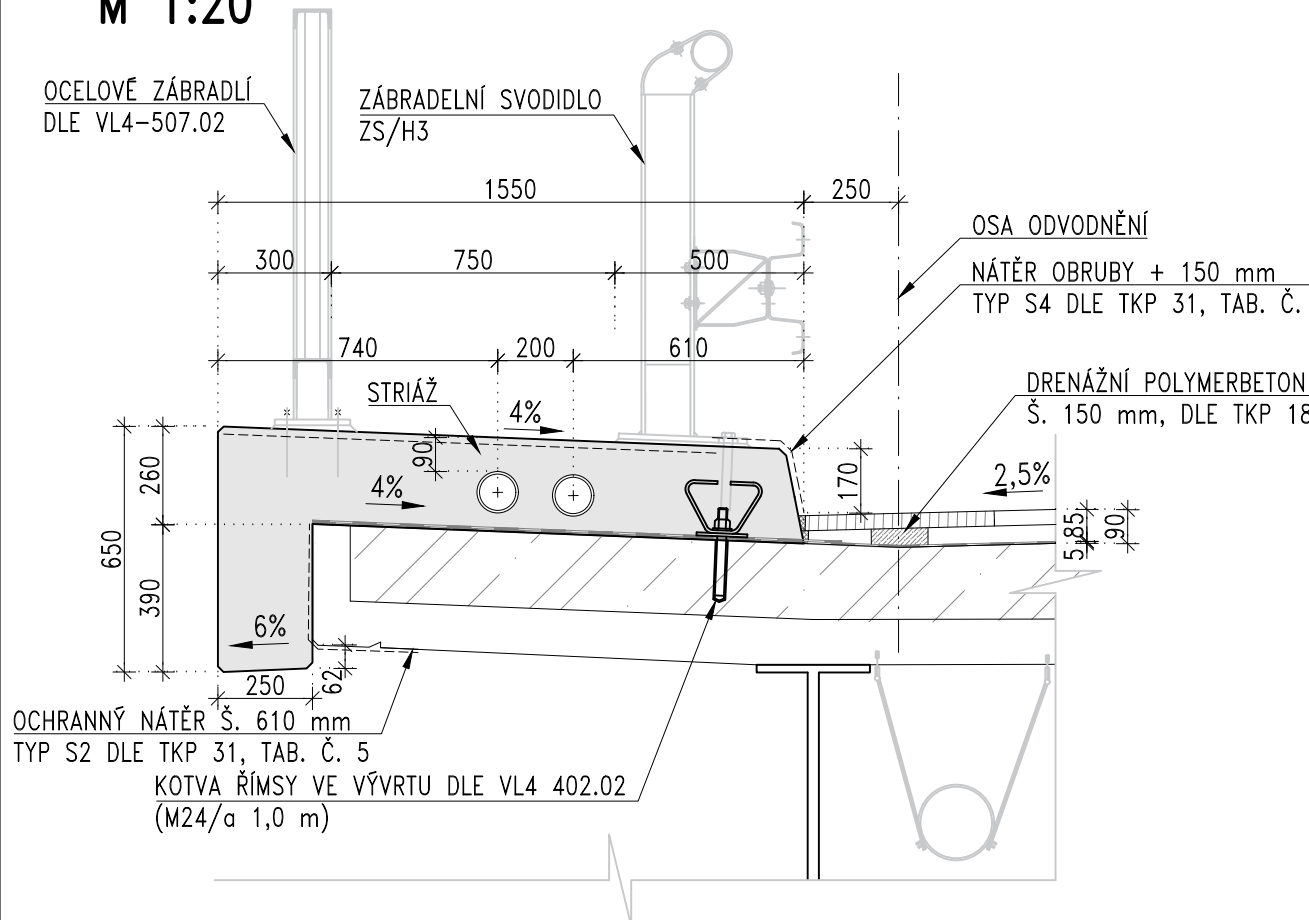
MATERIÁLY
OCEĽ B500B
(ČSN 42 0139)
BETON C 30/37 – XC4, XD3, XF4 – Dmax 22mm – S3
(BETON ČSN EN 206+A1 a ČSN P 73 2404)

OBJEM BETONU:
LEVÁ ŘÍMSA = 33,0 m³
PRAVÁ ŘÍMSA = 32,9 m³
CELKEM = 65,9 m³
HMOTNOST BETONÁŘSKÉ VÝZTUŽE:
LEVÁ ŘÍMSA = 4,1 t
PRAVÁ ŘÍMSA = 4,1 t
CELKEM = 8,2 t

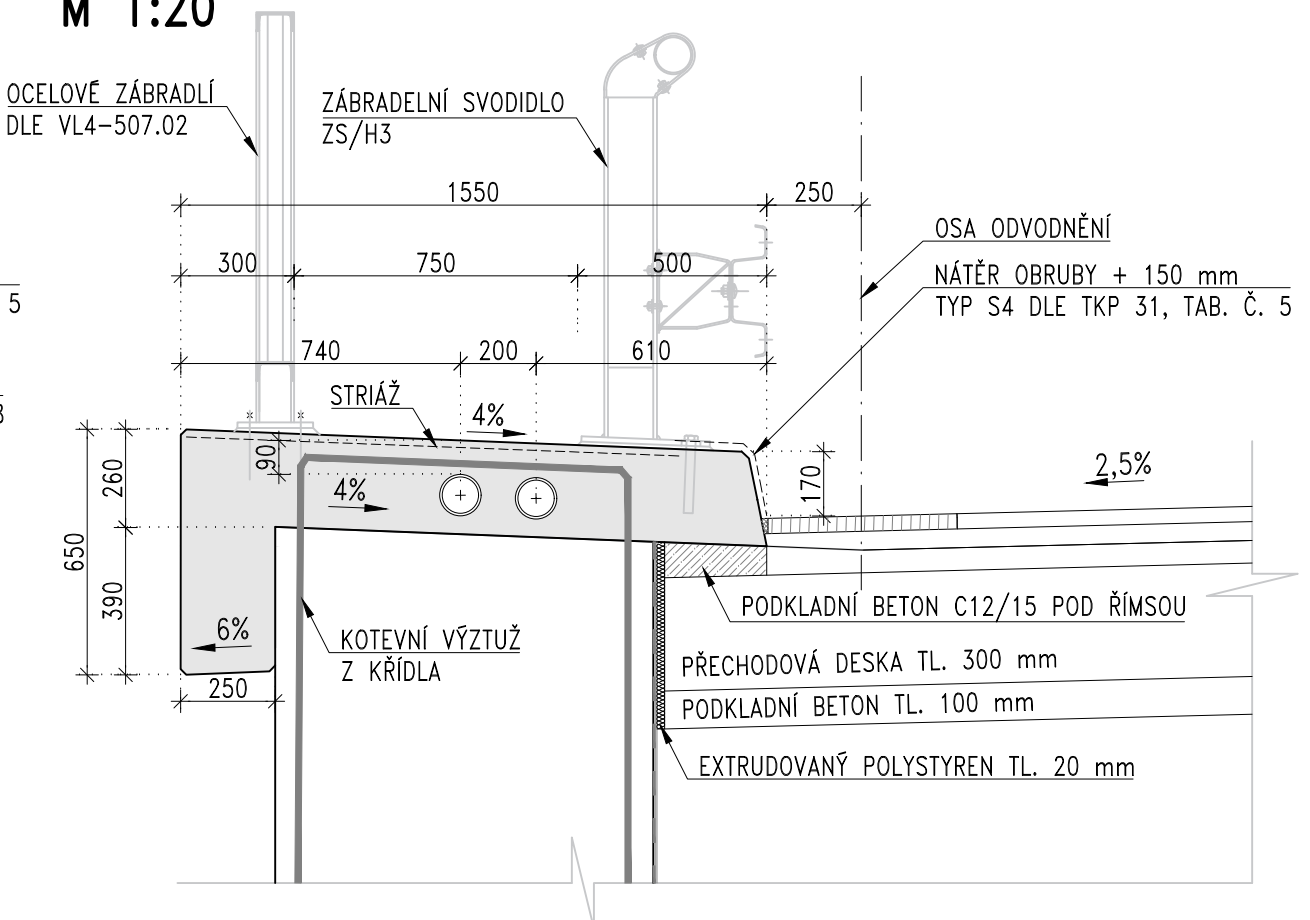
SCHÉMA ÚPRAVY
DILATAČNÍ SPÁRY ŘÍMSY



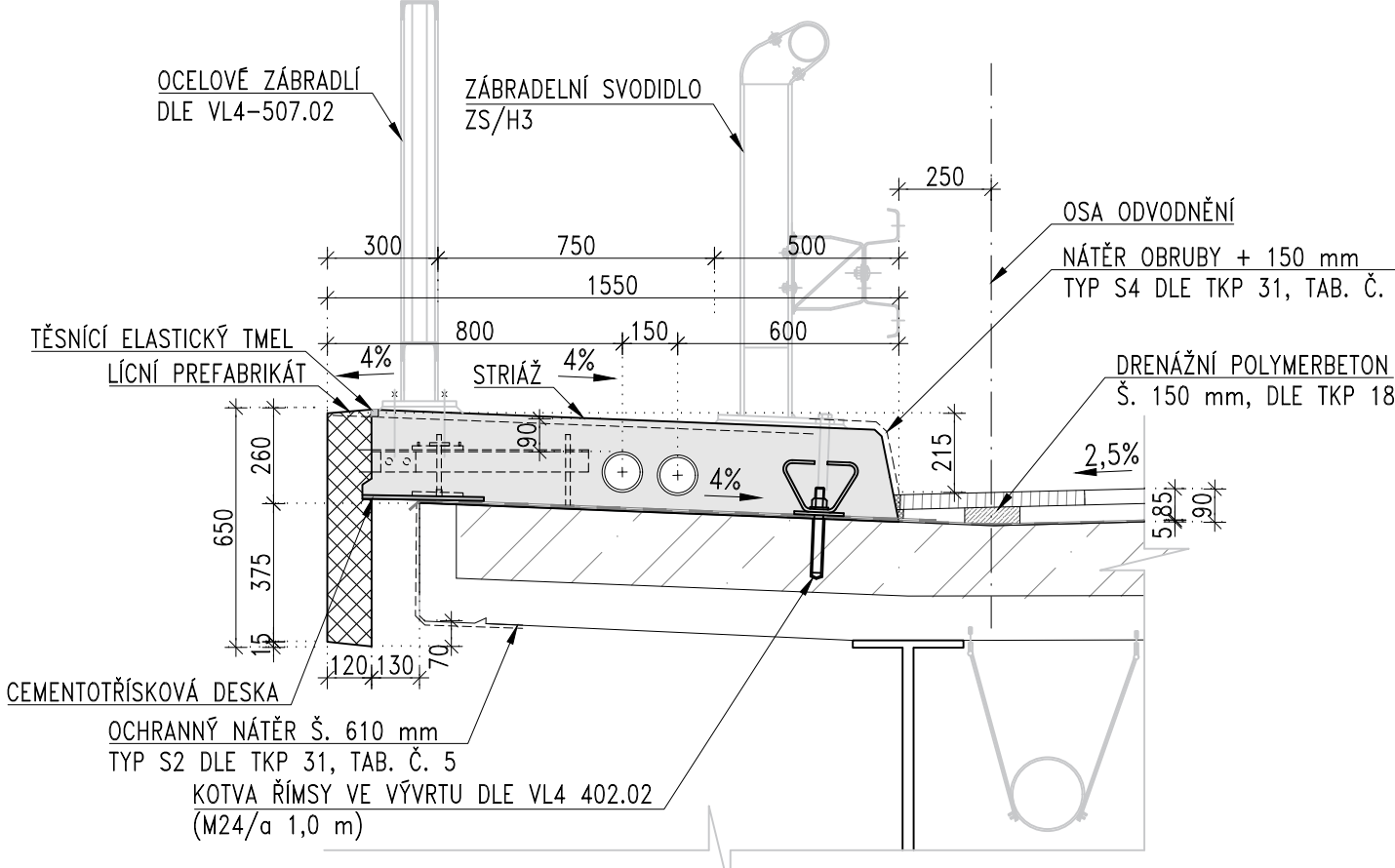
PŘÍČNÝ ŘEZ 1-1: ŘÍMSA NAD NK
M 1:20



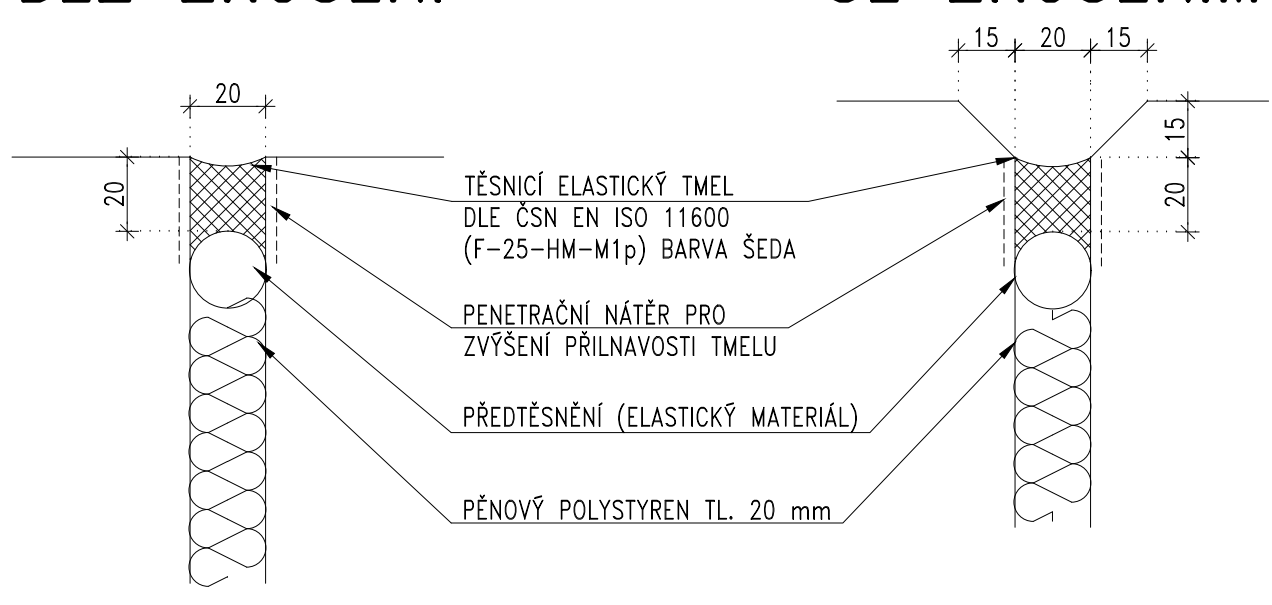
PŘÍČNÝ ŘEZ 2-2: ŘÍMSA NAD KŘÍDLEM
M 1:20



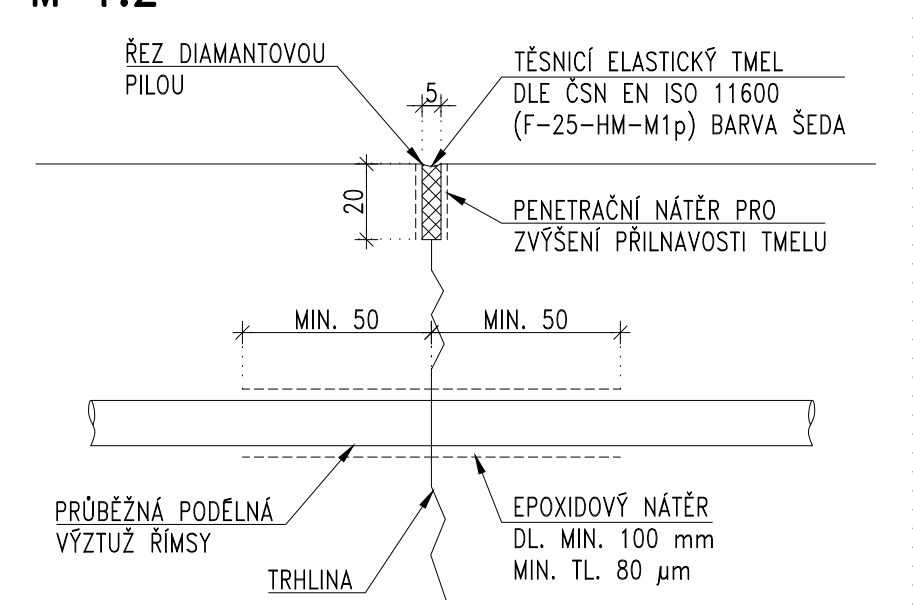
PŘÍČNÝ ŘEZ 1-1: ŘÍMSA NAD NK
ALTERNATIVNÍ PROVEDENÍ
M 1:20




DILATAČNÍ SPÁRA ŘÍMSY (VL4 402.21)
M 1:2
BEZ ZKOSENÍ



SMRŠŤOVACÍ SPÁRA ŘÍMSY
(VL4 402.23)
M 1:2



SO 201
ČÁST D

VÝŠKOVÝ SYSTÉM Bpv		SOUŘADNICOVÝ SYSTÉM S-JTSK	
Číslo změny:	Obsah změny:	Datum změny:	
01	-	-	
02	-	-	
03	-	-	
Souřadnicový systém JTSK		Výškový systém Bpv	
<div> PUDIS</div>		<div>projektová, průzkumná a konzultační společnost</div> <div>PUDIS a.s., Podbabská 1014/20, 160 00 Praha 6 tel.: +420 267 004 111, www.pudis.cz, info@pudis.cz</div>	
Vyracoval: Ing. Alexej Tretjakov		Hlavní inženýr projektu: Ing. Pavel Ryjáček	
Odpovědný projektant: Ing. Ludvík Kolpaský		Výrobní ředitel: Ing. Jan Viček	
Číslo zakázky: 1–0582–01/30		Ředitel společnosti: Ing. Martin Höfler	
		<div>Středočeský kraj</div>	
Akce: II/245 Mochov, most ev. č. 245–009 přes dálnici D11 za obcí Mochov		Měřítko: 1:100/20/2	
Příloha: VÝKRES TVARU ŘÍMSY		Stupeň: PDPS	
		Číslo přílohy: D2.6.6	
		Formát: 7×A4	
		Souprava:	